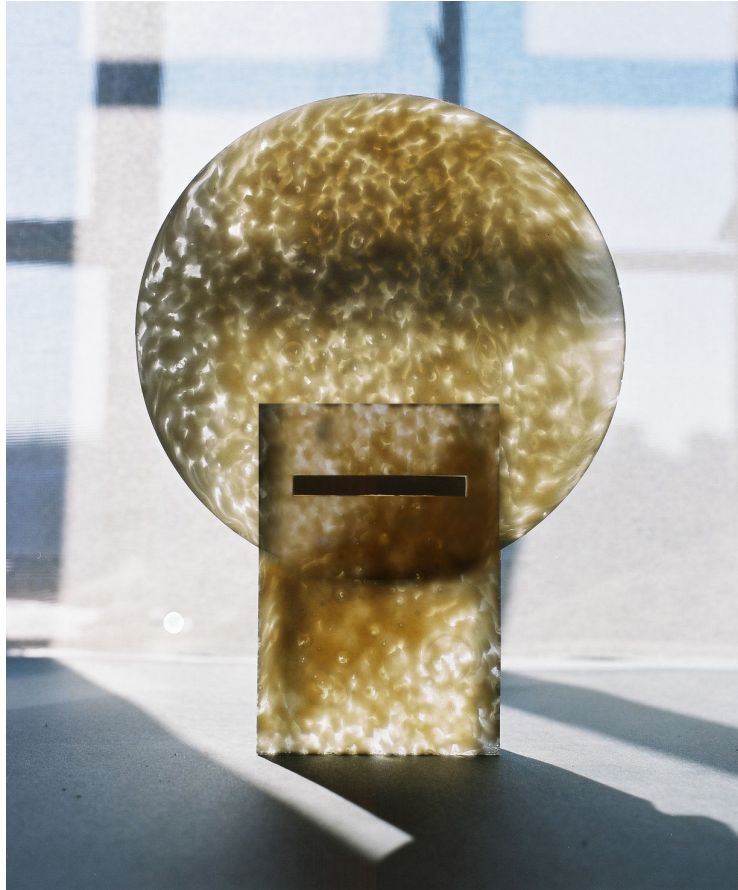


NORMANDY

FICHE TECHNIQUE



D E T A I L S

Abat-jour NORMANDY

À partir de 350 €, ampoule et douille non fournies.

Disponible en noir agathe, blanc perle. L'abat - jour Normandy, est à poser directement sur un meuble ou au sol. Le système électrique est vendu séparément et se visse sur l'abat - jour, pour éviter l'utilisation excessive de colle.

Prix :

S: 350 €

M: 650 €

L: 950 €

Dimensions :

S: h: 27 cm - l: 20cm - p: gr

M: h: 34 cm - l: 25cm - p: gr

L: h: 40 cm - l: 30cm - p:gr

Conseils techniques :

Les douilles E27 RETRA sont vendue sur notre site et conviennent parfaitement à tous les modèles Normandy. Elles se vissent facilement sur l'abat - jour. Une ampoule LED E27 de 40W sera préférable pour une bonne utilisation et une longévité de l'abat - jour. Les ampoules de 60 W sont fortement déconseiller et pourraient endommager l'article.

Caractéristiques :

- Entièrement fabriquées à la main, en France
- Matériau 100% végétal certifié et coquilles d'huîtres de moules (Fr) recyclées
- Recyclables et réparables dans nos ateliers, compostables industriellement sans la douille.

Conseils de pérennité de l'abat - jour :

Éviter le contact avec l'eau, le parfum, les produits chimiques et les cosmétiques, les sources de chaleur, et les objets pouvant rayer l'objet.

Livraisons & retours :

Livraison offerte dès 80€ d'achat en France et dès 150 € d'achat en Europe. Vous avez 14 jours pour changer d'avis. Le retour pour un échange ou un remboursement est à la charge du client. Pour des raisons logistiques, désormais les retours à l'international (pays hors UE) ne sont plus acceptés. Merci de votre compréhension.

Le délai de livraison estimé est de 15 jours maximum.

Vie du produit :

Le cycle de vie du produit est un sujet de réflexion important chez Censis Rubliss. Nous contrôlons l'origine de nos achats, des matières premières, jusqu'à l'emballage et l'envoi. Alors:

- pour diminuer l'utilisation de matériaux excessive, et éviter des invendus, nous travaillons en petites séries et en précommandes.
- pour diminuer les déchets aussi, Censis Rubliss récupère votre article si vous voulez le jeter, il sera refondu et recyclé, pour créer un nouveau bijou, ou un nouvel objet.
- pour diminuer la surconsommation, s'il est cassé, il sera réparé dans nos ateliers et sera renvoyé, à la charge du client.

NORMANDY lampshade
From €350, bulb and socket not included.

Available in agate black, pearl white. The Normandy lampshade is to be placed directly on a piece of furniture or on the floor. The electrical system is sold separately and is screwed onto the lampshade, to avoid the excessive use of glue.

<u>Price :</u>	<u>Dimensions:</u>
S: € 350	S: h: 27 cm - l: 20cm - w: gr
M: € 650	M: h: 34 cm - l: 25cm - w: gr
L: € 950	L: h: 40 cm - l: 30cm - w:gr

Technical advice:

E27 RETRA sockets are sold on our site and suite perfectly to all Normandies models. They are easily screwable onto the lampshade. A 40W E27 LED bulb will be better for good use and longevity of the lampshade. 60 W bulbs are strongly discouraged and could damage the item.

Features:

- Entirely handmade, in France
- 100% certified vegetable material and recycled mussel oyster shells (Fr), only
- Recyclable and repairable in our workshops, hot compostable without the sleeve.

Lampshade longevity Tips:

Avoid contact with water, perfume, chemicals and cosmetics, heat sources, and objects that can scratch the object.

Deliveries & returns:

Free delivery from 80€ of purchase in France and from 150€ of purchase in Europe. You have 14 days to change your mind. The return for an exchange or a refund is the responsibility of the customer. For logistical reasons, international returns (countries outside the EU) are no longer accepted. Thank you for your understanding.
The estimated delivery time is 15 days maximum.

Product life:

The product life cycle is an important subject of reflection at Censis Rubliss. We control the origin of our purchases, from raw materials to packaging and shipping. So:

- to reduce the use of excessive materials, and avoid unsold items, we work in small series and in pre-orders.
- to reduce waste too, Censis Rubliss recovers your item if you want to throw it away, it will be melted down and recycled, to create a new jewel, or a new object.
- to reduce overconsumption, if it is broken, it will be repaired in our workshops and will be returned, at the customer's expense.

Versatile

The E27 RETRA textile cable lamp (socket) in industrial design is suitable for all NORMANDY lampshades (S-M-L).

3 m cable length with rocker switch and plug

The interior light is connected directly to the socket and is therefore particularly easy to install. In addition, the integrated on/off switch allows operation directly on the cable.

Replaceable bulb E27 socket

The RETRA vintage lamp has an E27 socket, which allows you to choose a suitable light source at your discretion. Create your individual lighting concept that suits every environment. We recommend 40 W LED bulbs for a soft ambient light, good use and longevity of the lampshade. 60 W bulbs are discouraged and could damage the item.

High quality materials

The practical plug-in lamp RETRA consists of a stable lamp socket and a 3 m textile cable. As a result, the decorative light is robust and flexible in application areas. Additionally, the steel case has been given an elegant matte black finish, giving it an attractive look.

General data

Item number LC-L-323

Brand ledscom.de

EAN 4062599095733

RETRA system

Degree of protection IP20

scope of delivery

Socket with RETRA cable

Electrical data

Operating voltage 230 V (alternating voltage 50 Hz)

Protection class II - protective insulation

Optics & dimensions

Material steel, fabric

painted surface

The black color

Diameter 4.9cm

Umbrella holder 42 - 47 mm

Cable length 3m

Weight 250g

Connections

Europlug type C input connection

1x E27 socket (max. 60 W)

LAMPE RETRA APPLICABLE

FICHE TECHNIQUE

Polyvalent

La lampe (douille) à câble textile E27 RETRA au design industriel convient à tous les abat - jour NORMANDY (S-M-L).

Longueur de câble de 3 m avec interrupteur à bascule et fiche

La lampe intérieure est connectée directement à la prise et est donc particulièrement facile à installer. De plus, l'interrupteur marche/arrêt intégré permet une utilisation directement sur le câble.

Ampoule remplaçable douille E27

La lampe vintage RETRA possède une douille E27, ce qui vous permet de choisir une source lumineuse adaptée. Créez votre concept d'éclairage individuel qui convient à chaque environnement. Nous vous conseillons des ampoules LED de 40 W pour une lumière d'ambiance douce, une bonne utilisation et une longévité de l'abat - jour. Les ampoules de 60 W sont déconseiller et pourraient endommager l'article.

Matériaux de haute qualité

La lampe enfichable pratique RETRA se compose d'une douille de lampe stable et d'un câble textile de 3 m. En conséquence, la lumière décorative est robuste et flexible dans les domaines d'application. De plus, le boîtier en acier a reçu une élégante finition noire mate, ce qui lui donne un aspect attrayant.

Données générales

Numéro d'article LC-L-323

Marque ledscom.de

EAN 4062599095733

Système RETRA

Degré de protection IP20

étendue de la livraison

Prise avec câble RETRA

Données électriques

Tension de fonctionnement 230 V (tension alternative 50 Hz)

Classe de protection II - isolation de protection

Optique & dimensions

Matériau acier, tissu

surface peinte

La couleur noire

Diamètre 4.9cm

Support parapluie 42 - 47 mm

Longueur de câble 3m

Poids 250g

Connexions

Connexion entrée Europlug type C

Prise 1x E27 (max. 60 W)

